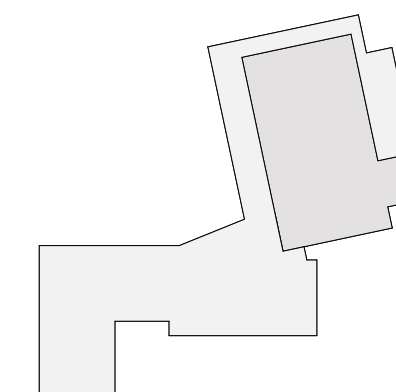


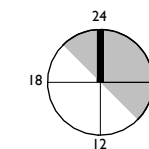
BENOORDENHOUTSEWEG

MOLEN WAL



PEIL=000+P=00,00+NAP

GEURST & SCHULZE



Geurst & Schulze architecten bv
 Kranenburgweg 136
 2583 ER Den Haag

T 0031 (0)70 365 0948
 info@geurst-schulze.nl
 www.geurst-schulze.nl

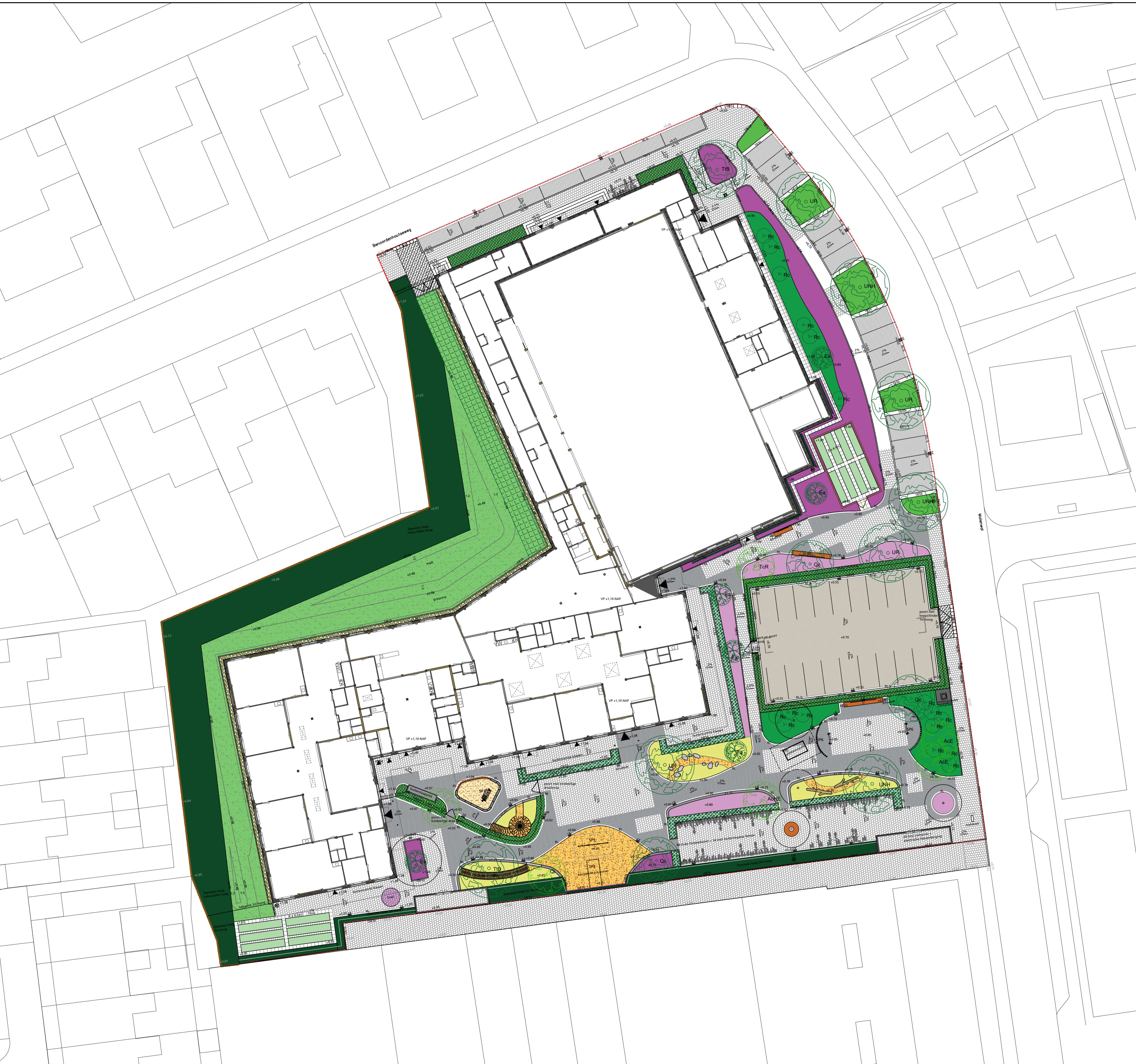
project
MFA Westkapelle
Molenwal

opdrachtgever
Gemeente Veere

onderwerp	schaal
plattegrond	
situatie nieuw	1 : 500

fase / versie	datum
Definitief Ontwerp	
2	31-10-2024

documentnummer
912 - DO - 0002



- bomen**
- bomen bestaand, te behouden:
- TIB: Tilia tomentosa 'Brabant' 18-20cm
 - UNH: Ulmus 'New Horizon' 18-20cm
 - UR: Ulmus 'Rebona' 18-20cm
 - Qc: Quercus cerris 18-20cm
- tweede orde bomen, hoogstam, soorten: maat: 18-20cm
- AcE: Acer campestre 'Hulbers Elegans'
 - AcE: Acer campestre 'Elsrijk'
 - Tc: Tilia cordata 'Ranchu'
 - Qc: Quercus ilex 18-20cm
- derde orde bomen, hoogstam, soorten: maat: 16-18cm
- Ea: Eleagnus angustifolia
- hagen en heesters**
- Zeeuwse hagen; aanplant: plantrijen in driehoekverband, 6 stm², plantafstand: 0,5m tussen de rijen en 0,5m tussen de planten in de rij, maat: 1,5m hoog
- soorten:
- 20% Ligustrum vulgare
 - 20% Corylus avellana
 - 10% Rosa canina
 - 20% Acer campestre
 - 20% Crataegus monogyna
 - 10% Ribes rubrum
- hagen rond KDV en rond de parkeerterrein; hoogte: 1-1,3m, incl. laag hek hierin verwerkt (zie legenda), driehoekverband, soorten: maat: 80-100cm, aantal/m²: 7
- hagen rond buiten-kluislocalen en het fietsparkeerterrein; hoogte: 1-1,3m, incl. laag hek hierin verwerkt (zie legenda), driehoekverband, soorten: maat: 80-100cm, aantal/m²: 7
- heesters i.c.m. vaste planten rond het trapveldje en de fysio; hoogte: ca. 1m, driehoekverband, soorten: maat: aantal/m²: 60-80cm 6
- 30% Ligustrum vulgare 'Lodense'
 - 30% Hypericum 'Hidote'
 - 20% Penstemon amplexicaulis 'Lisan'
 - 10% Anemone hybrida 'Honorine Jobert'
- solitaire heesters rond het trapveldje en de fysio; hoogte: ca. 1,5m, aantal: 3stuks, soorten: maat: aantal/m²: 60-80cm 6
- Rc: Rosa canina
- heesters tussen parkeervakken; hoogte: 1m, incl. laag hek hierin verwerkt (zie legenda), driehoekverband, soorten: maat: aantal/m²: 60-80cm 6
- Ligustrum vulgare 'Lodense'
 - Hypericum 'Hidote'
- overig groen**
- Mix voor zonnige locaties: vaste planten met bloembollen, mix 1; aantallen: 9stm², minimale groepsmaat: 6 stuks per soort, maat: p9, soorten:
- 10% Aster ageratoides 'Aran'
 - 10% Nepeta faassenii 'Grol'
 - 10% Nepeta 'Six Hills Giant'
 - 10% Salvia nemorosa 'Mainsacht'
 - 20% Philo paniculata
 - 10% Geranium 'Rozanne'
 - 10% Calamagrostis acutiflora 'Karl Foerster'
 - 10% Panicum virgatum 'Northwind'
 - 10% Panicum virgatum 'Heavy Metal'
- Mix voor halfschaduw / schaduw: vaste planten met bloembollen, mix 2; aantallen: 9stm², minimale groepsmaat: 6 stuks per soort, maat: p9, soorten:
- 20% Symphytum azureum
 - 10% Aster ageratoides 'Aran'
 - 10% Aster divaricatus
 - 10% Geranium 'Rozanne'
 - 10% Anemone hybrida 'Hadspen Abundance'
 - 10% Pulmonaria officinalis
 - 10% Calamagrostis acutiflora 'Karl Foerster'
 - 10% Panicum virgatum 'Northwind'
 - 10% Panicum virgatum 'Heavy Metal'
- klimpanten, tussen houten lamellen van sporthal, tegen staaluit; aantal: 5stm, maat: 125-150cm, soorten:
- Rosa 'Mrs. Billy Crick'
 - Rosa 'Guilande D'amour'
 - Rosa 'Nozomi'
- bloemrijk grasmengsel groenzone; type: MS (o.g.), leverancier: CruydtHoek
- bloemrijk grasmengsel schoolplein; type: Veerse Blend (o.g.), leverancier: n.t.b.
- wilgentuin / wilgentip; soort: Salix alba

MFA Westkapelle

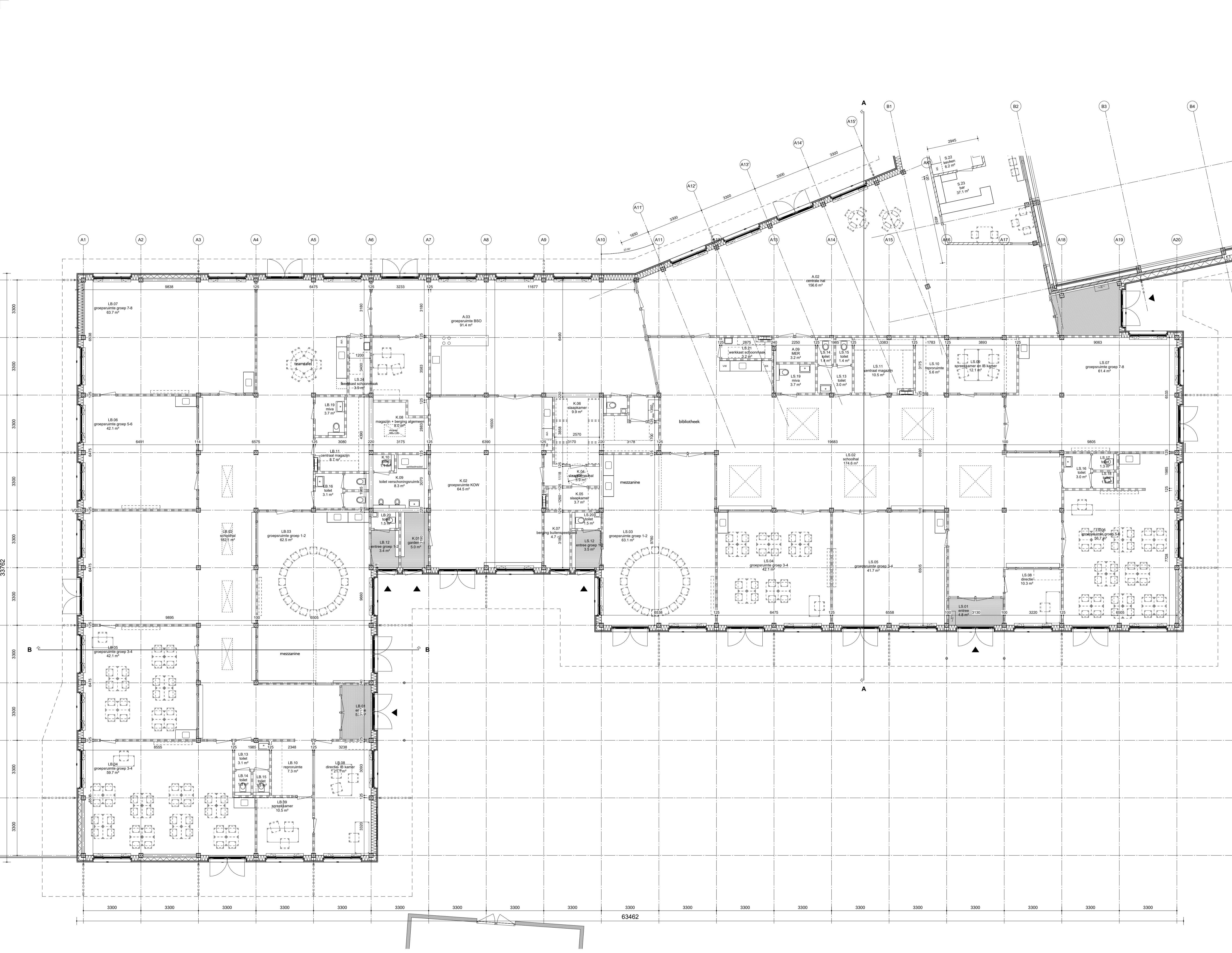
opdrachtgever: Gemeente Veere

onderwerp: Beplantingsplan DO

tekeningnummer: formaat: A1

datum: 10.01.2024 schaal: 1:250

versie: ondergrond



MATERIALEN

[Symbol]	in het werk gestort beton
[Symbol]	prefab beton
[Symbol]	natuursteen
[Symbol]	houtstambouw
[Symbol]	halkaardelen
[Symbol]	houten gevelbekleding
[Symbol]	lichte schiedingwand
[Symbol]	metaalstud (voocast) wand
[Symbol]	grondslag interieur
[Symbol]	grondslag licht

SYMBOLLEN

[Symbol]	entreegebouw
[Symbol]	wasmachine

BRANDPREVENTIE

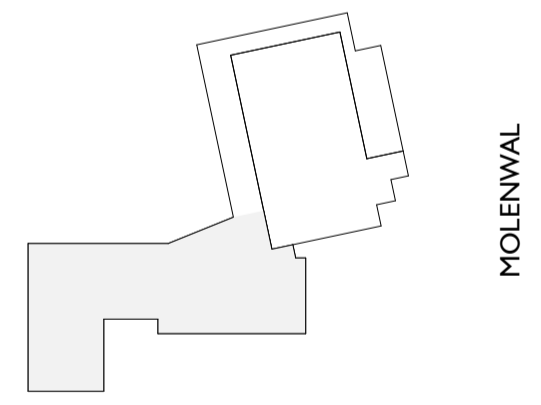
[Symbol]	WBCRO 30 minuten
[Symbol]	WBCRO 60 minuten
[Symbol]	WBCRO 90 minuten
[Symbol]	WBCRO 120 minuten
[Symbol]	zelfsluitendheid
[Symbol]	rookmelder vlgv. NEN 2556

ALGEMEEN

Raamwerk te houden met alle overig benodigde materialen en/of maatregelen die nodig zijn om te voldoen aan gestelde eisen en uitgangspunten genoemd in de diverse rapportages, van de overige architecten.

- Wering van vocht buiten, conform NEN 2778, behoeven van alle benodigde waterkerende lagen en afdaling.
- Ventilatie van medekasten conform NEN 2768
- Beplating conform NEN 3308
- De hoogte van hellen en vloerbedragingen voldoen aan artikel 4.20 t/m 4.23 van het BBL.
- De afmetingsoverheid van een wanden ruime voldoen aan artikel 4.118 van het BBL.
- Het draagvermogen van vlgv. NEN 5007 bepaalde, berekende gevelstenen hebben een vlgv. NEN 5006 bepaalde draagvermogen.
- De vrije doorgang van toegangen voldoet aan de eisen zoals gesteld in artikel 4.180 en 4.181 van het BBL.
- Afmeting vloer minimaal 1.00m bij 1.35m, zwevendeg hoogte 2.3m
- In de richting van de stuwingszijde alle toegangen onder halfmeters te spanen
- Elektrische installaties voldoen minimaal aan NEN1010
- Installaties conform opgegeven tekeningen installatie-architectuurinstallateur
- Bevestiging, detailering en verankering prefab i.o.m. aannemer, constructeur en/of leverancier

BENOORDENHOUTSEWEG

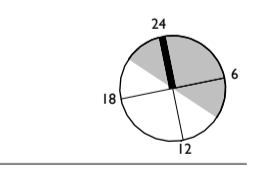


MOLENVAAI

PEIL=000+P=00,00+NAP

GEURST & SCHULZE

Geurst & Schulze architecten bv
Kranenburgweg 136
2583 ER Den Haag



T 0031 (0)70 365 0948
info@geurst-schulze.nl
www.geurst-schulze.nl

project
**MFA Westkapelle
Molenvaal**

opdrachtgever
Gemeente Veere

onderwerp schaal

plattegrond
began grond **1 : 100**

onderwijs

fase / versie datum

Definitief Ontwerp

5 31-10-2024

documentnummer

912 - DO - A010

MFA Westkapelle







HERGEBRUIKTE DAKPANNEN
keramisch, OVH dakpan, blauw gesmoord
Luijtgarden
nokvorsten zijn nieuw en niet hergebruikt

INTENSIEF GROENDAK
natuurdak + waterretentie
Groendak.nl

DAKLICHTEN
met prominente opstand
vast glas

GEKLEURD VLAK
verduurzaamd vuren/douglas houten latten
open systeem
afwerking Sansin Enviro Stain SDF
in accent kleur (één per gebruiker)
benaming functie met losse letters
in aluminium gepoedercoat in kleur ntb
bevestigd dmv afstandhouders



AFWERKING PLATDAK

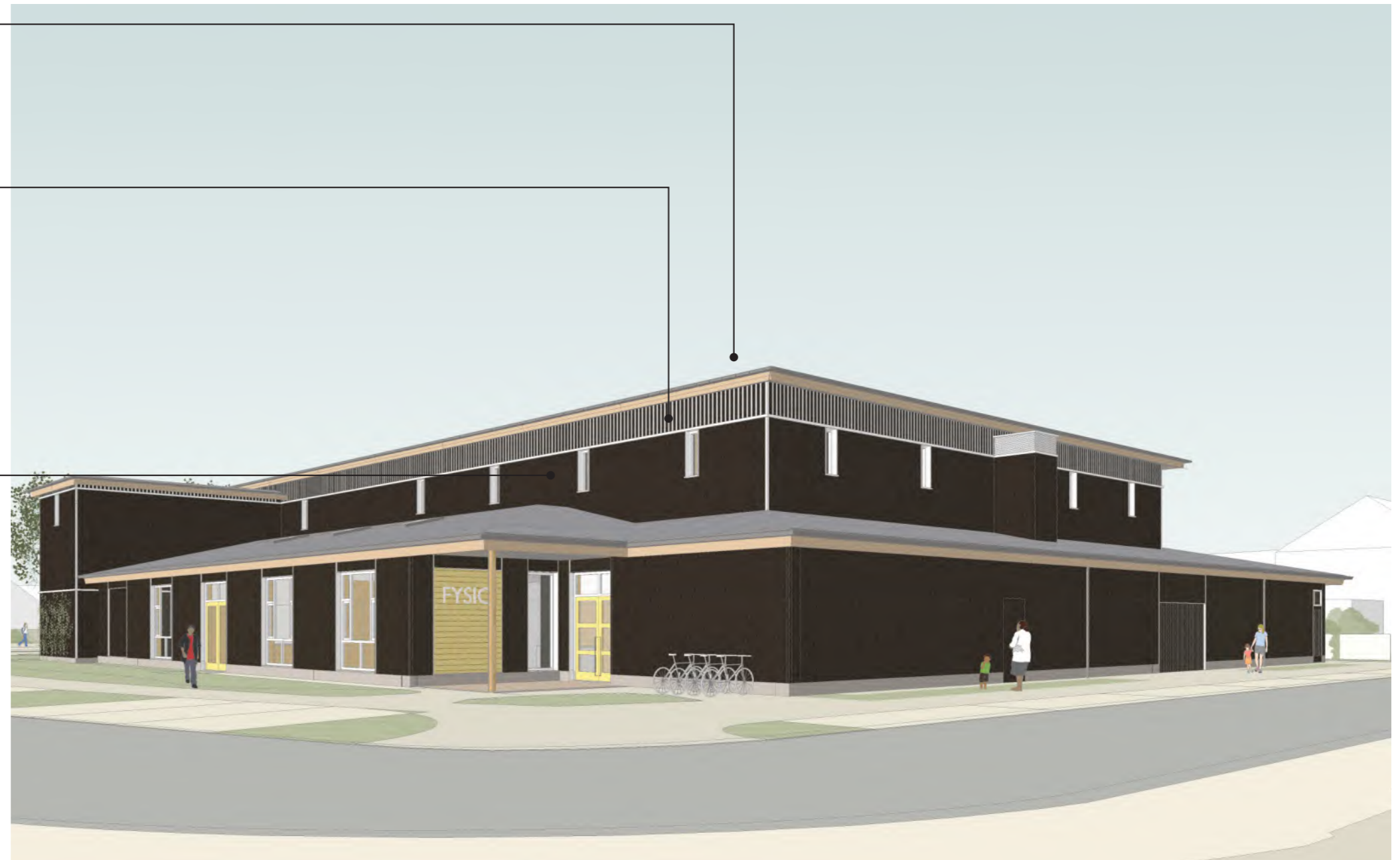
mossedum dak i.c.m. PV-panelen
alle profielen van de PV-panelen zwart

KROON

verduurzaamd vuren/douglas houten latten
zwart en wit/lichtgrijs om en om
open systeem
afwerking Sansin Enviro Stain SDF

SPEKBAND

aluminium zetwerk
tpv kozijnen loopt door als waterslag
gepoedercoat in kleur
Akzo Interpon ntb
lichtgrijs



DAKGOOT

aluminium
Meilof Riks type 21 (og)
gepoedercoat in kleur ntb

CONSTRUCTIE

gelamineerd vurenhout
blank gelakt

AFWERKING VOOR- ONDERKANT LUIFEL

Europees eikenhouten latten
blank gelakt

KADERS

verduurzaamd vuren/douglas
dekkend geschilderd
wit/ lichtgrijs

GEVELBEKLEDING

verduurzaamd vuren/douglas houten latten
open systeem, ca. 90x25mm, kleur zwart
afwerking Sansin Enviro Stain SDF

HWA

staal gepoedercoat in kleur op dakgoot
afgestemd

RAAMDORPEL

Belgisch hardsteen
geschuurd
grijs

ONDERDORPEL EN VOORZET DORPEL

Belgisch hardsteen
geschuurd
grijs
kozijnen voorzien van neuten even
hoog als plint

PLINT

Belgisch hardsteen
geschuurd
grijs

HOUTEN KOZIJNEN

Europees Lariks
dekkend geschilderd
wit/ lichtgrijs
deuren in accent kleuren
één kleur per gebruiker
deurgreep stalen profiel met halfronde houten lat

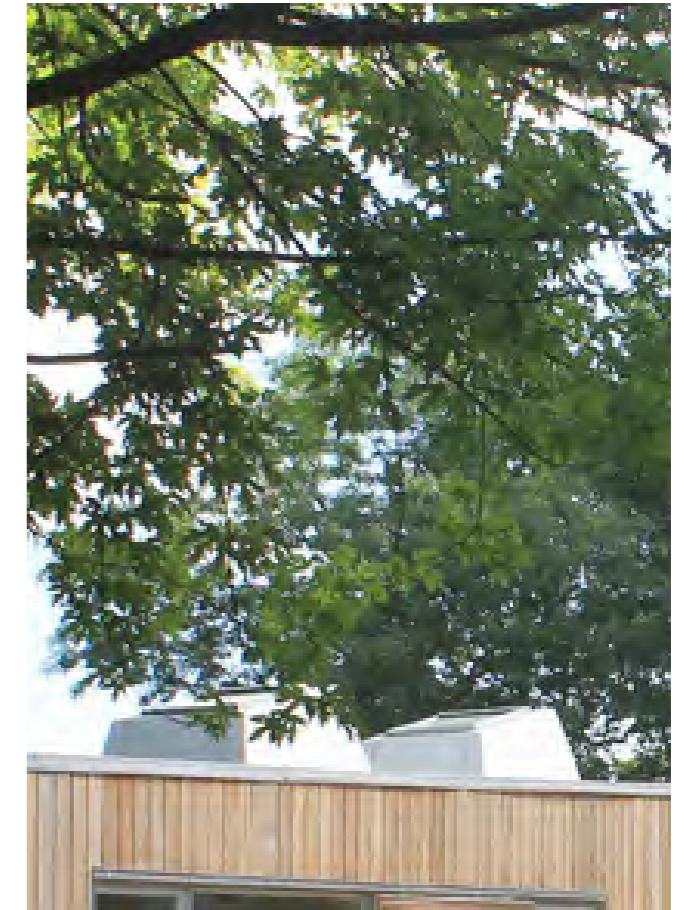




houten gevel bekleding



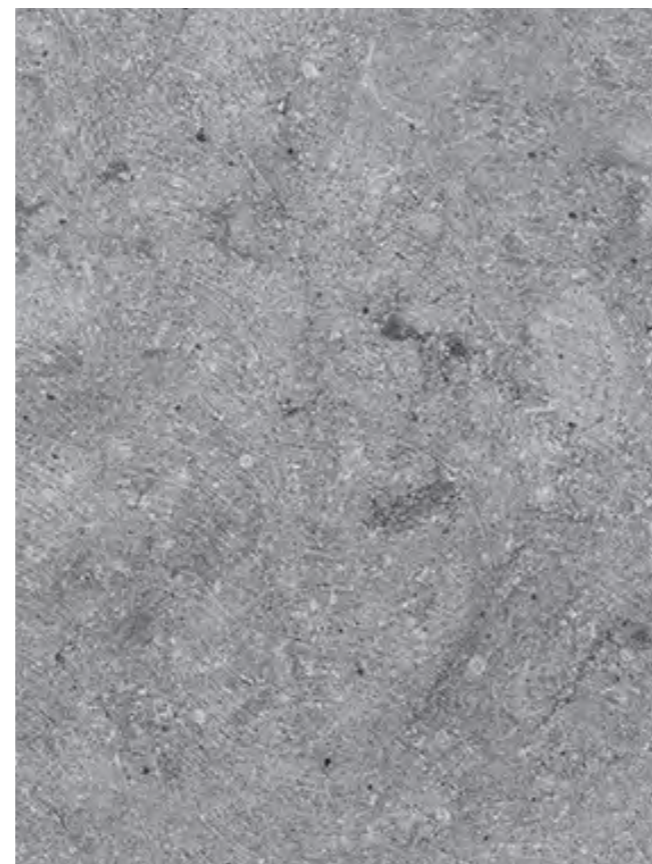
HWA en goot



daklichten met prominente opstand



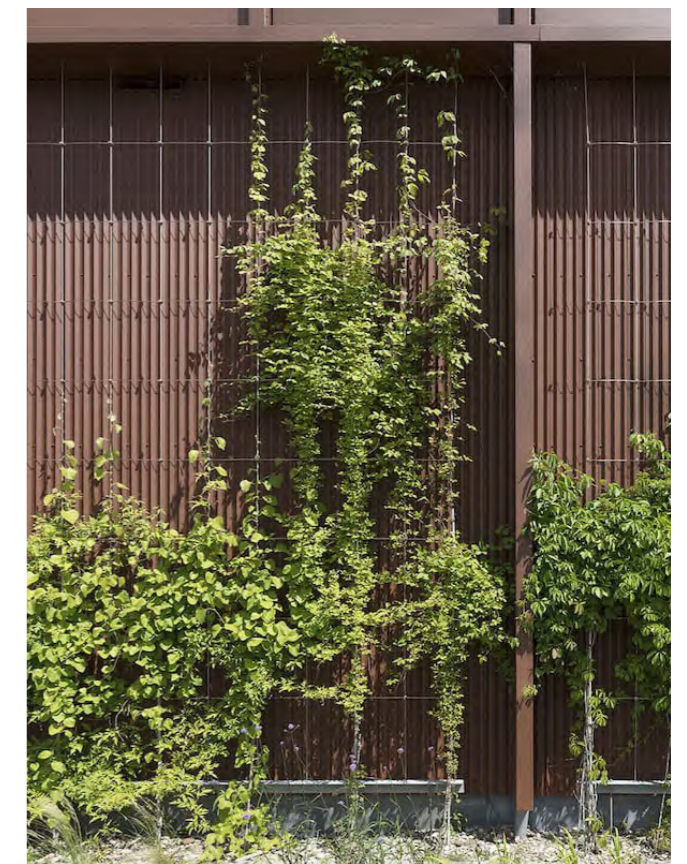
Europees eiken laten



Belgisch hardsteen geschuurd



intensief groendak



klimop langs staalkabels of houten latten (n.t.b.)

AKOESTISCH PLAFOND
met verdekt ophangstelsysteem
Ecophon Focus Ds, 600x1600 (gesneden)
zandkleurig

VENTILATIE KANAAL
textiel, rond
beige

CONSTRUCTIE
gelamineerd vurenhout
blank gelakt

AFWERKING BINNENGEVEL (HSB)
multiplex met Europees eikenhout fineer
blank gelakt

VENSTERBANK/ ZITBANK
massief Europees eikenhout
blank gelakt

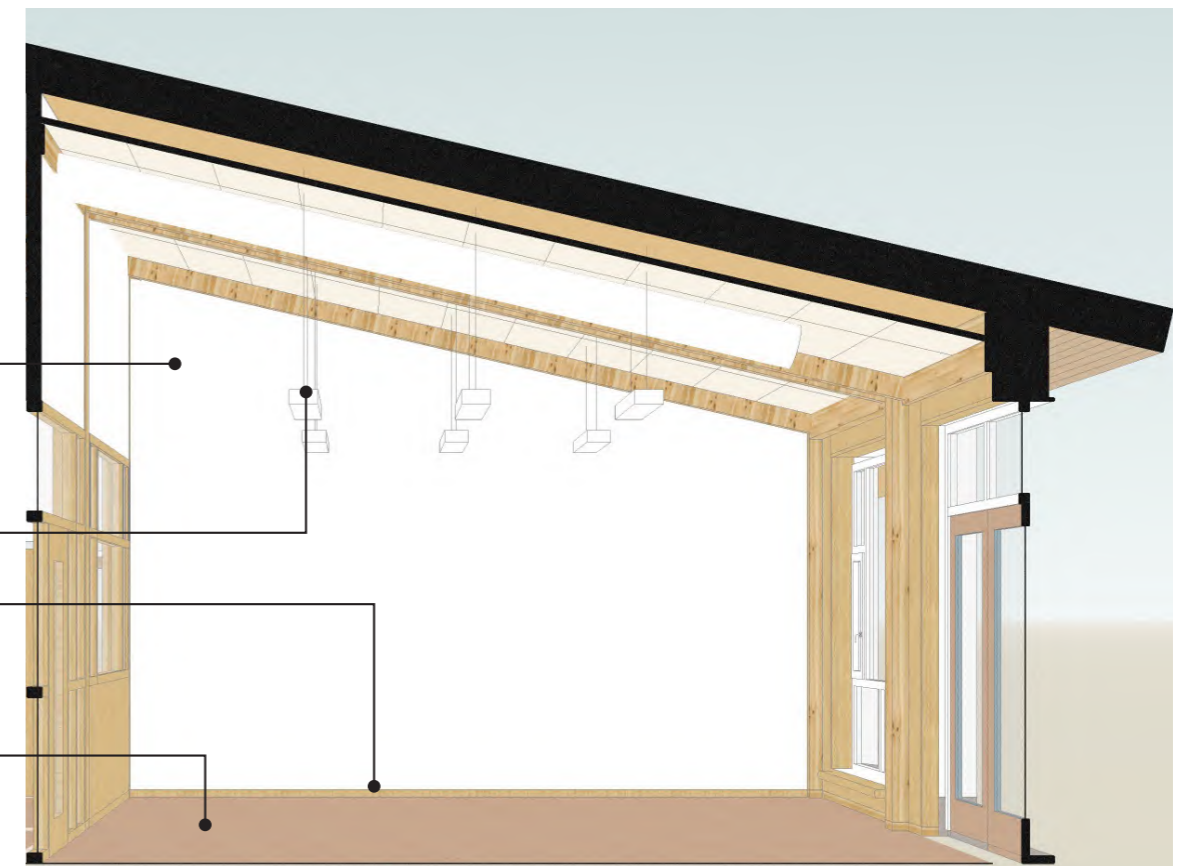


WANDEN
gestuct en gesausd
wit

PENDEL ARMATUREN

PLINT
Europees eikenhout
blank gelakt

VLOERAFWERKING
marmoleum
Forbo Solid
per gebruiker verschillende kleurcombinatie



- WANDEN —————
gestuct en gesausd
wit
- DAKLICHTEN —————
zijanten met gips en stuc
- AKOESTISCH PLAFOND —————
systeemplafond
met zichtbaar ophangstelsel
Ecophon Gedina 600x600, wit
aluminium randprofiel in kleur
- PRIKBORDEN —————
Forbo Bulletin Board
- BINNEN KOZIJNEN —————
europees eiken hout
blank gelakt
- KAPSTOKPLANK —————
Europees eikenhout met afgeronde hoeken
dubbele haakjes voor jassen/ tassen
aan de onderkant opgenomen
- BORSTWERING —————
tegels 150x150
wit/ beige
Mosa Global Collection
- VLOERAFWERKING —————
marmoleum met belijning
Forbo Solid
per gebruiker een kleurcombinatie
- FOTOBEBANG —————
met print gebaseerd op schilderij vuurtoren



VASTE RANDEN
gips gesausd
in kleur ntb

VERLICHTING
geïntegreerd in plafond

WAND AFWERKING
tegels 150x150
wit/ beige
Mosa Global Collection

KEUKEN
RVS blad
onder- en onderkasten in
Europees eikenhout fineer
blank gelakt



BORSTWERING
multiplex met Europees eikenhout fineer
blank gelakt



AFWERKING BINNENGEVEL (HSB)
multiplex met Europees eikenhout fineer
blank gelakt

AKOESTISCH PLAFOND
met verdekt ophangstelsel
Ecophon Focus Ds, 600x1600 (gesneden)
zandkleurig

PRIKBORDEN
Forbo Bulletin Board

VENSTERBANK/ ZITBANK
massief Europees eikenhout
blank gelakt

BINNEN KOZIJNEN
Europees eikenhout
blank gelakt

VLOERAFWERKING
marmoleum met belijning
Forbo Solid
per gebruiker een kleurcombinatie

LAMBRISERING
multiplex met Europees eikenhout fineer
blank gelaakt

WANDEN
gestuct en gesausd
wit





PLAFOND
Heradesign Superfine Alpha+
plenum 75 mm

WANDEN
Diamondboard, vlak afgewerkt en gesausd
wit/lichtgrijs

SCHEIDINGSWAND
trenomat
wit/beige

CONSTRUCTIE
gelamineerd vurenhout
blank gelakt

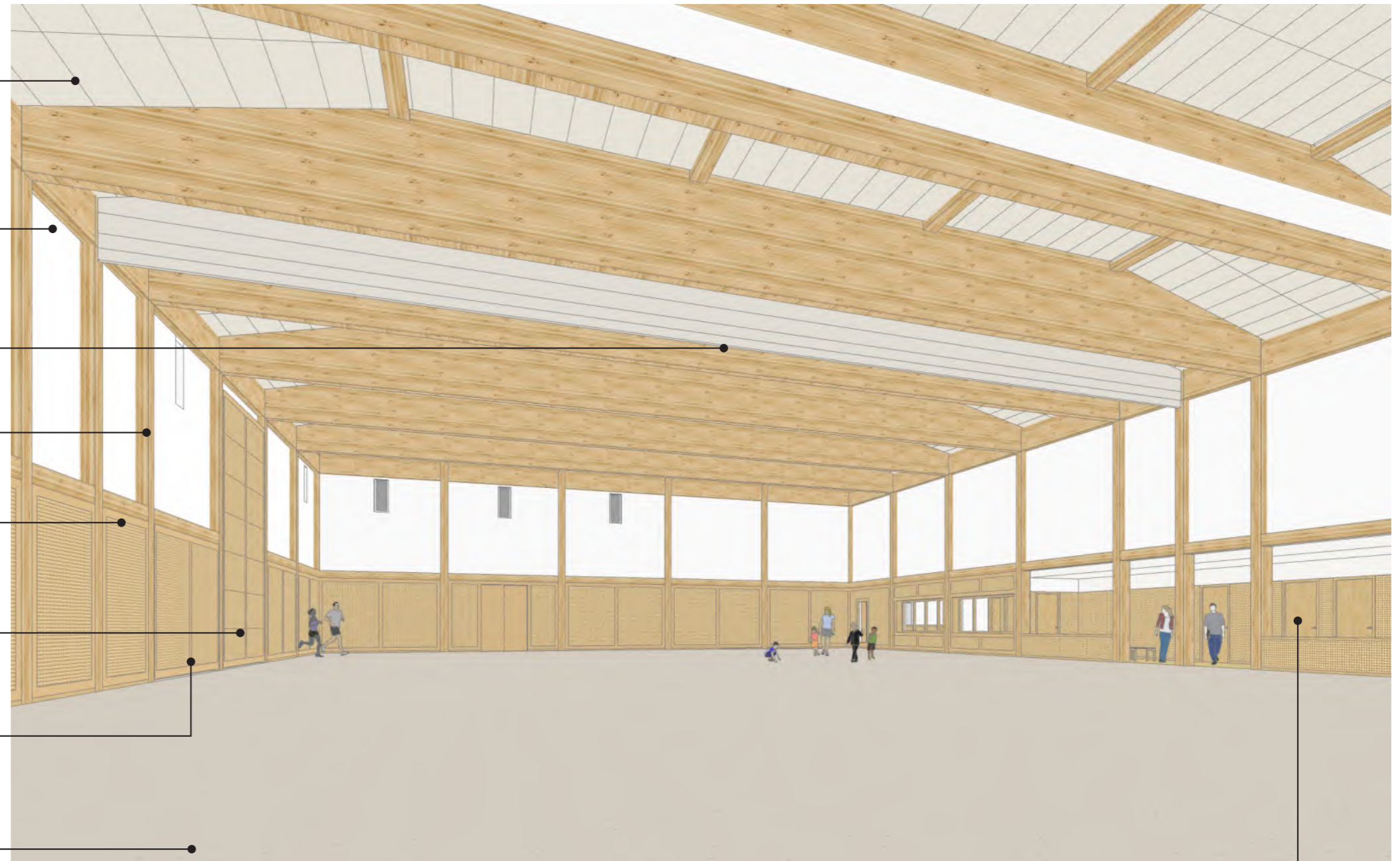
LAMBRISERING
akoestische panelen (geperforeerd)
Europees eikenhout fineer
blank gelakt

SEGMENTDEUR 7m HOOG
voorzien van panelen (geperforeerd)
Europees eikenhout fineer, blank gelakt
fabr. Euro-deur o.g.

KANTELDEUREN
voorzien van panelen (geperforeerd)
Europees eikenhout fineer, blank gelakt
fabr. Euro-deur o.g.

VLOERAFWERKING
sportvloer
met belijning in afwijkende kleur
voor de verschillende sporten
Herculan MB diamond

BINNENKOZIJNEN EN DEUREN
Europees eikenhout
blank gelakt



CONSTRUCTIE
gelamineerd vuren hout
blank gelakt

AKOESTISCH PLAFOND
met verdekt ophangstelsel
Ecophon Focus Ds, 600x1600 (gesneden)
zandkleurig
sparing daklichten afwerken met gips
plafond voorzien van twee daklichten

WANDEN
gestuct en gesausd
wit

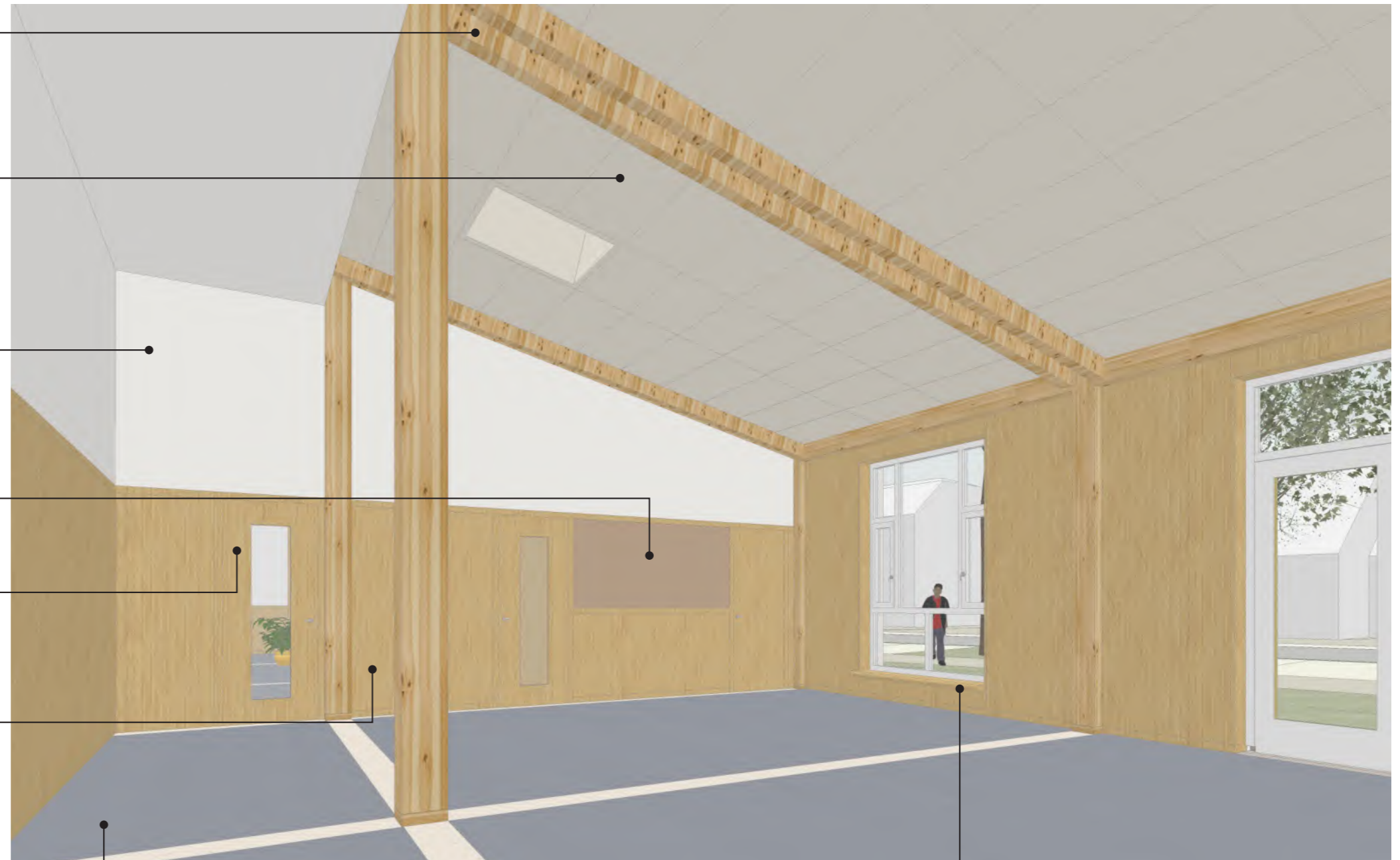
PRIKBORD
Forbo Bulletin Board

BINNEN KOZIJNEN
europees eiken hout
blank gelakt

LAMBRISERING
Europees eiken hout finer
blank gelakt

VLOERAFWERKING
marmoleum met belijning
Forbo Solid
per gebruiker een kleurcombinatie

VENSTERBANK/ ZITBANK
massief Europees eiken hout
blank gelakt





deuren en lambrisering in hout



pictogram h=100mm letterhoogte 15mm



afgeronde vensterbank binnenkozijnen



houten kozijnen met afdeklatten



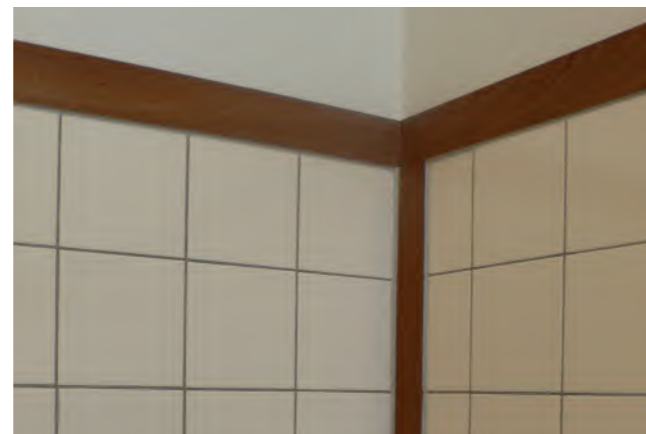
RVS beslag, afgeronde deurkruk met apart rozet



prikborden als wandafwerking met omkadering



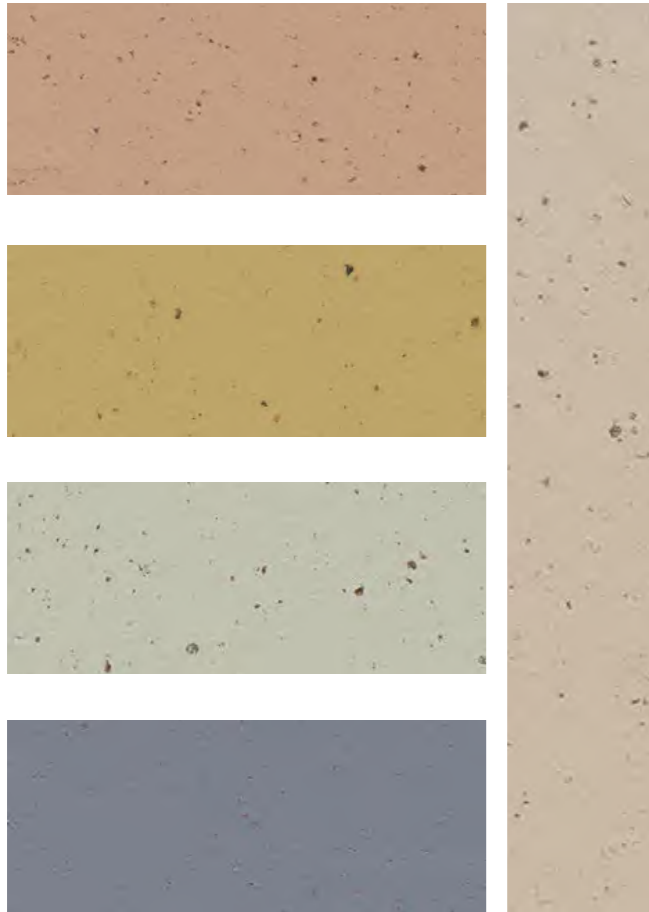
dubbele haakjes icm betegelde lambrisering



brandveiligheid voorzieningen weggewerkt



ventilatiesleuven in deuren waar nodig



voorstel kleuren marmoleum



wastafels klaslokaal (maar dan laag + hoog)



leuning hekwerk mezzanine in hout



kinderveiligheidsnet/koord invulling tpv mezzanine



vloerafwerking marmoleum



mezzanine met trap, constructie nader uit te werken i.o.m constructeur



belijning in afwijkende kleur(en) voor de verschillende sporten, vloerkleur n.t.b.



verschillende kleuren tegels per gebruiker



losse keramische wastafels, bakjes staal en hout



akoestische lambrisering met houten fineer



gietvloer afwerking met opstaande plint



overgang tussen twee verschillende vloerafwerking met hardsteen



inbouw spots t.p.v. systeemplafonds



linear pendel armatuur



linear plafond opbouw armatuur

